



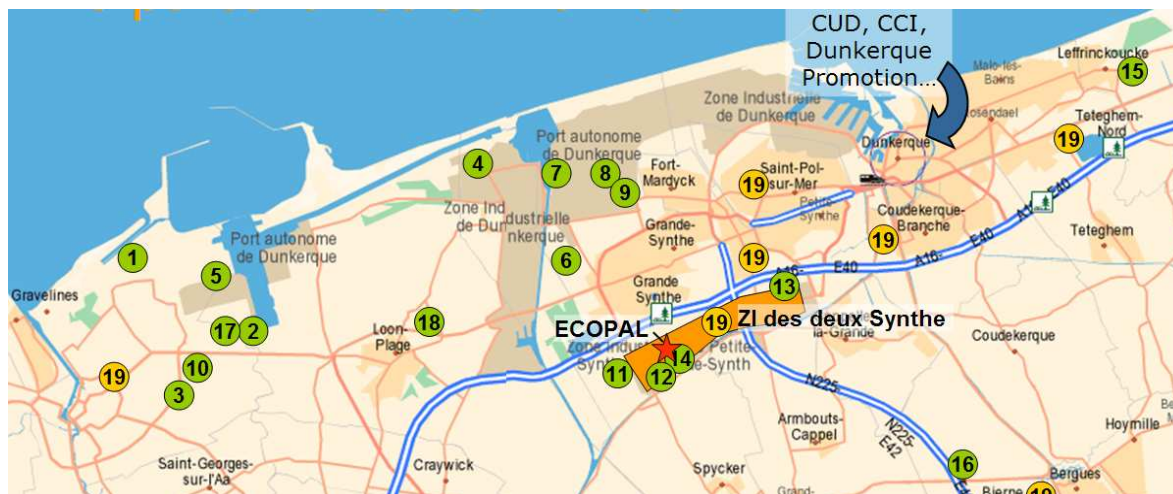
Conception d'Outils METHodologiques et d'Evaluation
pour l'écologie industrielle

www.comethe.org

PRESENTATION TERRITOIRE D'ECOPAL



- 6 000 entreprises (= 57 000 salariés)
- 14 sites Seveso
- 7 000 ha de surface industrielle
- 1^{er} pôle énergétique européen
- 3^{ème} port maritime français



Colloque de clôture – Jeudi 24 mars 2011, Palais des Congrès de Dunkerque, le Kursaal

AGENCE NATIONALE DE LA RECHERCHE
ANR



Conception d'Outils METHodologiques et d'Evaluation pour l'écologie industrielle

1999 :

- Initiative ville Grande-Synthe : Agenda 21 → préétude d'EI, Participation de quelques industriels

2001 :

- Création association → 1 chef de projet : animation club déchets

2002- 2007 :

- Présidence industrielle : 1 Donneur d'ordres local → message fort vis-à-vis des Sous-traitants locaux
- Animation de 2 clubs de ZI (ZI des Synthe : laboratoire d'essais) : travail sur les besoins « primaires et prioritaires » des entreprises (*sécurité, convivialité, signalétique, mutualisation de services*) → Actions visibles, simples et concrètes → Ecopal identifié comme facilitateur, guichet des doléances
- Expérimentations d'actions sur le DD : biodiversité, énergie, eau, risques, formation ... (*travaux d'étude confiés à des stagiaires d'universités environnantes*)
- Echanges d'expériences au sein d'autres réseaux
- Mobilisation des administrateurs d'Ecopal incite l'implication des partenaires politiques locaux (CCID, CUD)

2008-2010:

- Ouverture des actions d'Ecopal à 6 nouveaux clubs de ZI
- Lancement du projet « Inventaire des flux entrants/sortants des entreprises »
- Participation au projet de recherche www.comethe.org (soutien ANR)
- Partenariat ULCO, GPMD, entrée au CA

2011:

- Mise en œuvre des Synergies Industrielles
- Mission Eau: en partenariat avec l' Agence de l'Eau, et le CUD
- Mission d'essaimage, retour d'expérience auprès de différents acteurs, aménageurs de ZA,....
- Participation projet Européen « Answer to Carbon Economy »





Conception d'Outils METHodologiques et d'Evaluation
pour l'écologie industrielle

www.comethe.org

PRESENTATION ECOPAL

Un Conseil d'Administration ouvert à la Gouvernance

Président: H. Denby Wilkes, Directeur **Entreprise AJINOMOTO**

Vice Président: Jo Dairin, Elu **CUD**

Vice Président: S. Dezoomer, Elu **CCI Côte d'Opale**

Vice Président: T.Dhainaut, Directeur dvlpt **EDF**

Trésorier: R.Camus: Directeur **Lyonnaise des Eaux**

Secrétaire: JM Libralesso, Directeur RI **Arcelor Mittal**

Membres: Représentants: **entreprises locales, Université, Grand Port Maritime de Dunkerque, société civile, CPIE.**



Conception d'Outils METHodologiques et d'Evaluation
pour l'écologie industrielle

www.comethe.org

Les ACTIONS ECOPAL

Mise en œuvre des SYNERGIES de MUTUALISATION

Les Collecte Mutualisées de Déchets

- Initiées en 2007 , les CM sont aujourd'hui bien rôdées pour une gamme de 6 déchets différents: Papiers Cartons, Archives, DID, D3E, Piles, Cartouches d'encre - Aujourd'hui collectes tests pour de nouveaux produits: film plastique, casques de chantier....

- Plus de 100 participants
 - 200 tonnes /an de déchets collectés
- Optimisation de la gestion des flux: Transport, Traitement du déchet le plus local possible, Systématiser le geste de tri, Gain économique de l'ordre de 20%.



Conception d'Outils METHodologiques et d'Evaluation
pour l'écologie industrielle

www.comethe.org

Les ACTIONS ECOPAL

Etude D'Inventaire des Flux Industriels de Matières: IFIM

Dans le cadre du projet COMETHE, l'IFIM a été réalisé sur le territoire en partenariat avec:



Colloque de clôture – Jeudi 24 mars 2011, Palais des Congrès de Dunkerque, le Kursaal

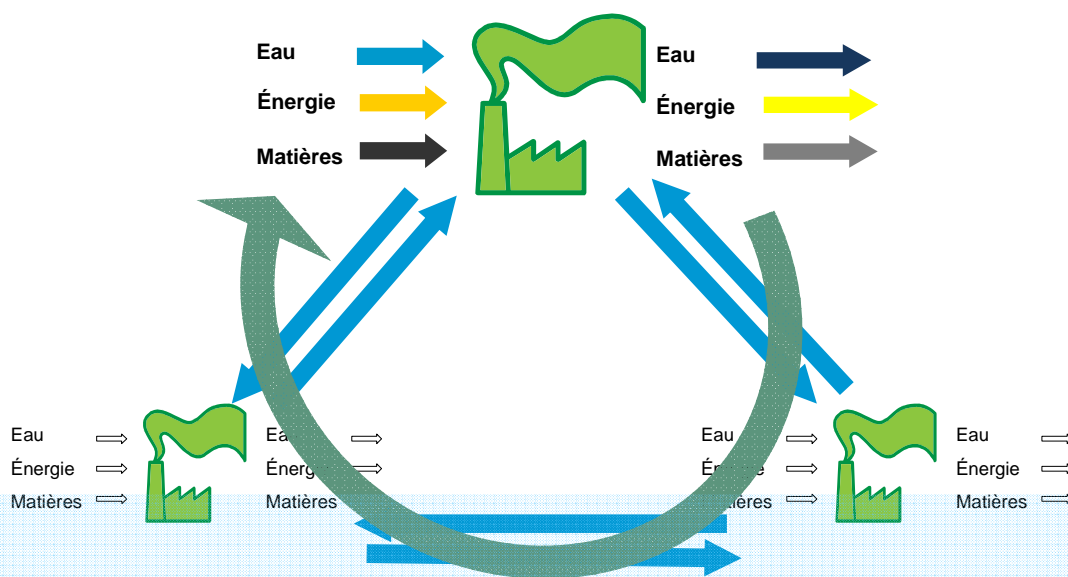




Le point de départ de l'étude

Recensement:

- Différents types de flux : *eau, énergie, matières*
- Des flux entrants et sortants
- Des échanges de flux avec d'autres entreprises



Résultats:

- Taux de participation: 68%
- 5000 flux identifiés
- 30 synergies de Substitution identifiées pour 50 entreprises
- Synergies de Mutualisation flux entrants, flux sortants, Prestations service



Conception d'Outils METHodologiques et d'Evaluation
pour l'écologie industrielle

www.comethe.org

Les Synergies de MUTUALISATION identifiées via l'IFIM

Mutualisations Potentielles:

* **Mutualisation du Flux ENTRANT:** Achat groupé de papier, fournitures de bureau, carburant, EPI jetables,.....

* **Mutualisation du Flux SORTANT:** Collecte de déchets

* **Mutualisation d'EQUIPEMENT:** partage d'entreprise, système de compaction de déchets

* **Mutualisation de SERVICES:** contrôles de sécurité, des espaces verts, des dispositifs d'assainissement, informatique....

Toutes les entreprises
sont concernées par la
MUTUALISATION



Conception d'Outils METHodologiques et d'Evaluation
pour l'écologie industrielle

www.comethe.org

Les Synergies de SUBSTITUTION identifiées via l'IFIM

Synergie : Ré emploi de matériaux

Fûts Carton

Emballage plastique

Bobine, Mandrin Carton

Bâche plastique

Palette....



Conception d'Outils METHodologiques et d'Evaluation
pour l'écologie industrielle

www.comethe.org

Les Synergies de SUBSTITUTION identifiées via l'IFIM

Synergie de Substitution de l'Eau Potable

Par l'Eau de pluie: pour des nettoyages divers (des engins, des véhicules;..), essai d'étanchéité , réserve incendie, fluide de coupe

20 entreprises sont ainsi directement concernées et intéressées

130 000 m³ d'eau potable/an économisés

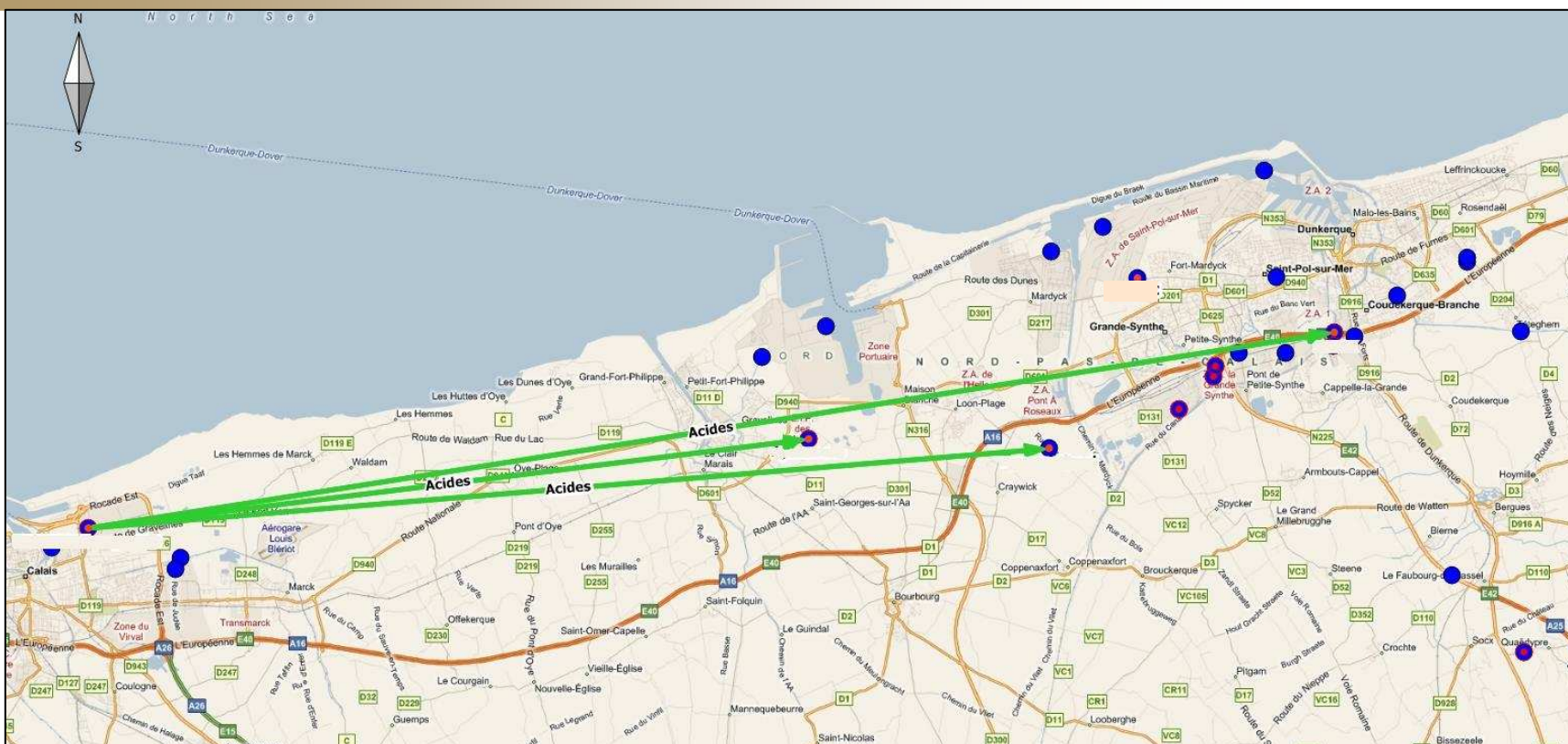


Conception d'Outils METHodologiques et d'Evaluation
pour l'écologie industrielle

www.comethe.org

Les Synergies de SUBSTITUTION identifiées via l'IFIM

Synergie de Substitution de Matières Particulières



Colloque de clôture – Jeudi 24 mars 2011, Palais des Congrès de Dunkerque, le Kursaal





Conception d'Outils METHodologiques et d'Evaluation pour l'écologie industrielle



- Chutes d'aluminium
- Battitures
- Cendres
- Boues phosphatées



Conception d'Outils METHodologiques et d'Evaluation pour l'écologie industrielle





Conception d'Outils METHodologiques et d'Evaluation pour l'écologie industrielle





Conception d'Outils METHodologiques et d'Evaluation
pour l'écologie industrielle

www.comethe.org

Les SUITES de l'IFIM

Programme d'actions 2010 - 2011

Accompagnement des entreprises dans la mise en œuvre des synergies

- Inciter à **concrétiser** les projets
- Développer des **indicateurs** techniques, écologiques et économiques
- **Choisir et Planifier** les projets selon leur degré de complexité



Conception d'Outils METHodologiques et d'Evaluation
pour l'écologie industrielle

www.comethe.org

PROGRAMME DE MISE EN ŒUVRE des SYNERGIES

Synergies de MUTUALISATION

3 programmes en cours de réalisation

Achat groupé de Papier bureau

Collecte Mutualisée de déchets fermentescibles

Entretien mutualisé des séparateurs hydrocarbures

Colloque de clôture – Jeudi 24 mars 2011, Palais des Congrès de Dunkerque, le Kursaal





Conception d'Outils METHodologiques et d'Evaluation
pour l'écologie industrielle

www.comethe.org

PROGRAMME DE MISE EN ŒUVRE des SYNERGIES

Synergies de SUBSTITUTION

30 Synergies en test, 55 entreprises associées

Ré –utilisation de co produits de process: laitiers, boue de rectification, copeaux de bois, poudres d'extincteur,..

Ré –utilisation de déchets comme combustible de substitution: déchets de bois, acides gras,...

Valorisation flux d'eau chaude: ré- usage interne ou externe

Substitution par eau de pluie, par produits issus de la chimie verte



Conception d'Outils METHodologiques et d'Evaluation
pour l'écologie industrielle

www.comethe.org

PROGRAMME DE MISE EN ŒUVRE des SYNERGIES

Synergies de SUBSTITUTION

30 Synergies en test, 55 entreprises associées

La concrétisation des synergies, c'est:

- Un travail sur le long terme: des temps d'échange, de rencontre, d'accompagnement des entreprises concernées
- Un partenariat fort avec les acteurs locaux : pour maintenir une dynamique sur le sujet, mobiliser / développer de l'expertise technique



Conception d'Outils METHodologiques et d'Evaluation
pour l'écologie industrielle

www.comethe.org

MERCI DE VOTRE ATTENTION

Colloque de clôture – Jeudi 24 mars 2011, Palais des Congrès de Dunkerque, le Kursaal

AGENCE NATIONALE DE LA RECHERCHE
ANR