

# LES 4 MOTEURS de la consommation responsable

## #1 SANTÉ



« Une **bonne qualité nutritionnelle**, avec peu d'additifs et sans ingrédients réputés mauvais pour la santé »

## #2 ORIGINE



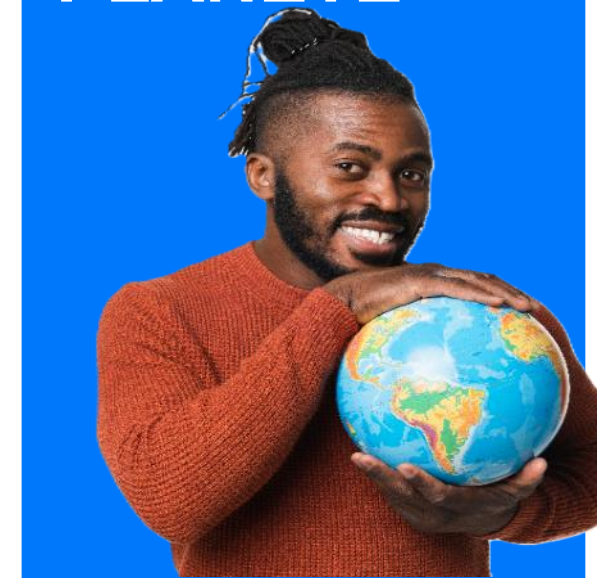
« **Produits de PME / Soutien aux filières locales** et ingrédients d'origine France »

## #3 SOLIDARITÉ



« **Respect du vivant** : prendre soin de l'homme et des animaux »

## #4 PLANÈTE



« Un effort environnemental **via un label ou une mention d'une meilleure agriculture** ou faisant des efforts sur le packaging »

# La consommation responsable ralentit et les produits engagés pour la planète sont les premiers sacrifiés.



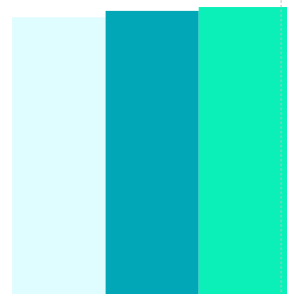
## Evolution DES ARTICLES

Alimentaire + Boissons – CAD

### ALIM + BOISS

+1,3%

7,2Mds



### Nutri +

+1,2%

2,4Mds



### Origine +

+0,5%

2,1Mds



### Planète +

-1,1%

1,2Mds



### Solidarité +

+0,6%

0,2Mds



■ 24-03-2024 ■ 23-03-2025 ■ 22-03-2026

**PDM Nb d'articles**  
Ecart A-1

34,1%  
Stable

29,1%  
-0,2 pt

17,2%  
-0,4 pt

2,5%  
Stable

**Part d'offre**  
Estimée\*

34%

29%

35%

2%

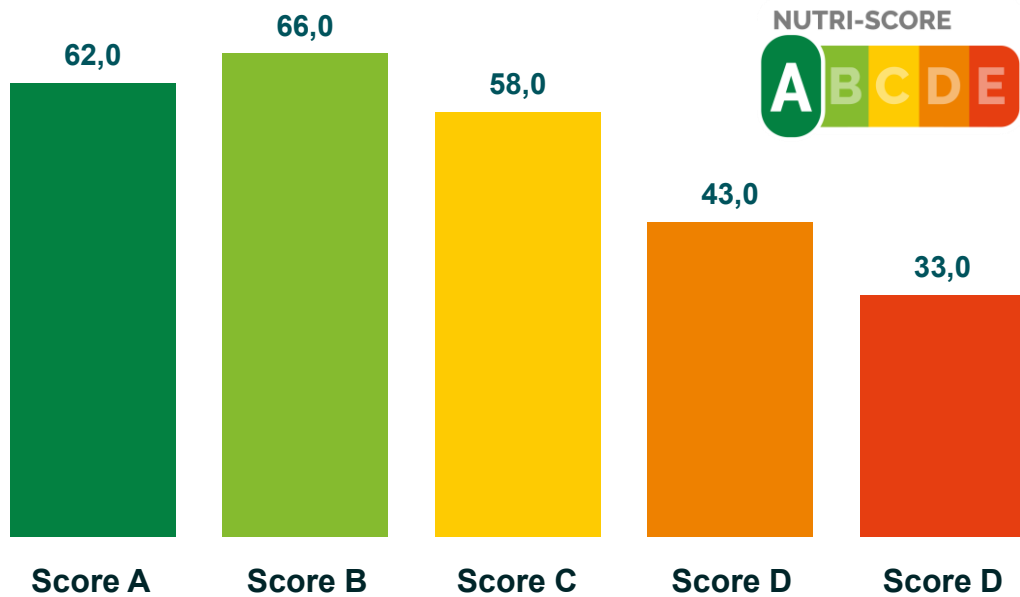
# Labels, mentions et scores gagnent en visibilité, mais tous ne s'imposent pas encore dans l'esprit des Français

	<b>LABELS</b> 37 labels étudiés	<b>MENTIONS</b> 17 mentions étudiées	<b>SCORES</b> 5 scores étudiés
<b>Notoriété assistée</b> (moyenne)	<b>47%</b>	<b>85%</b>	<b>38%</b>
<b>Evolution de la notoriété</b>	<b>+ 4pts</b> (vs 2023)	<b>+ 1pt</b> (vs 2023)	<b>+ 4pts</b> (vs 2023)
<b>Top Notoriété</b>	<b>97%</b> Label Rouge <b>96%</b> Agriculture Biologique AB <b>96%</b> Viande Française	<b>97%</b> « Elevé en plein air » <b>96%</b> « Sans Sucre Ajouté / Teneur en sucre réduite » <b>95%</b> « Sans huile de palme » <b>95%</b> « Sans sel ajouté / Teneur en sel réduite »	<b>98%</b> Nutriscore

# Et porter le Nutriscore, quel que soit son score, booste les performances

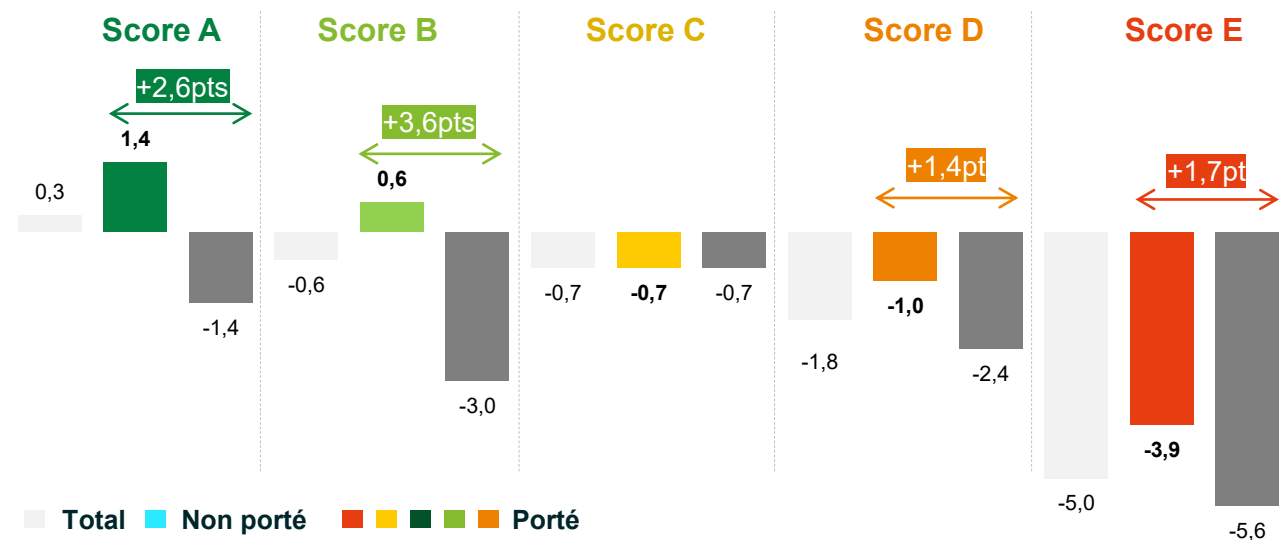
Plus le Nutriscore est faible, moins il est affiché...

Part des produits en nombre d'articles affichant le logo



...Alors que les consommateurs favorisent clairement les produits qui le portent

Comparaison Évolutions du nbre d'articles achetés produits Avec ou Sans logo par valeur de produits CAM P6 2025 - écart vs A-1 -Total Alimentaire



#1

**SANTE**



#2

**ORIGINE**



J'essaie d'acheter des  
**produits locaux**  
aussi souvent que possible

**75 % +1pt**